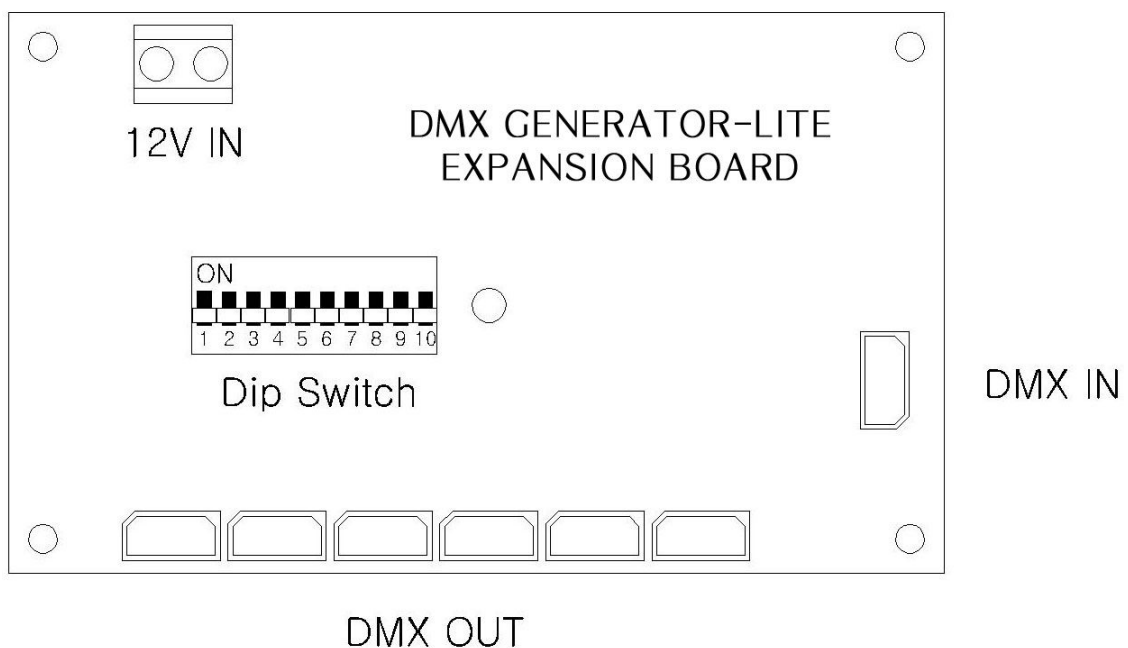
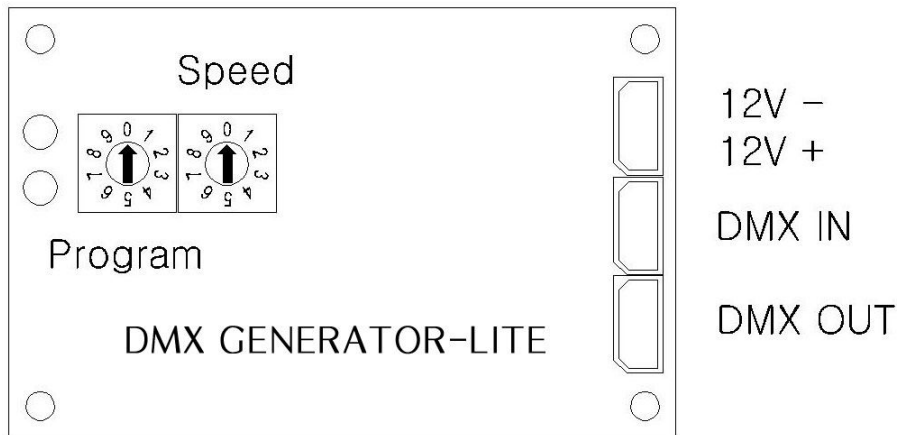


LEION DMX GENERATOR LITE

DMX GENERATOR LITE는 LED를 설치하고 프로그램을 하기 위해 많은 시간을 소요하는 프로그래머를 위한 작고 편리한 DMX 콘솔이다.

DMX GENERATOR LITE는 꼭 필요한 기능만을 프로그램 씬으로 내장하고 있으며, 간단한 조작으로 손쉽게 이들을 불러내어 사용 할 수 있다.

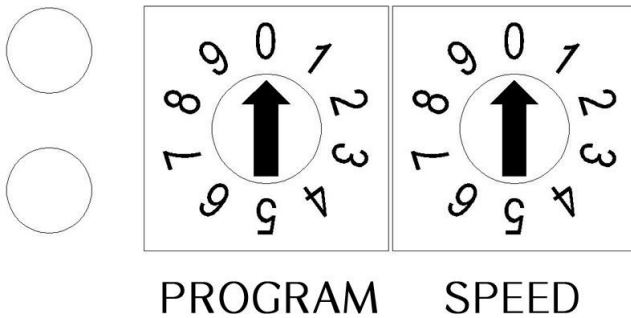


1. PROGRAM ROAD

PROGRAM 선택 스위치는 내장된 프로그램들을 불러 낼 수 있다.

각 프로그램은 PROGRAM 스위치와 SPEED 스위치의 조합에 따라 다양한 효과를 제공한다.

사용자는 0~9 사이의 원하는 프로그램을 화살표의 지침을 맞추는 것만으로 손쉽게 선택할 수 있다.



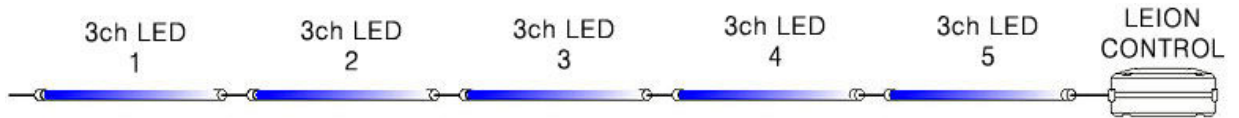
SW1	프로그램 선택		SW2	시간설정
0	R	고 정 칼 라	0	1초
1	G		1	2초
2	B		2	4초
3	RG (YELLOW)		3	6초
4	GB (CYAN)		4	8초
5	RB (MARGENTA)		5	10초
6	RGB (WHITE)		6	30초
7	R→G→B (3색) 프로그램-전체채널		7	1분
8	R→G→B→CYAN→MAGENTA→YELLOW (6색) 프로그램-전체채널		8	5분
9	(64색) 프로그램		9	10분

DMX GENERATOR LITE는 기판에 연결된 모든 LED에 똑같이 효과가 적용된다. 여기에 확장기판을(EXPANSION BOARD) 추가하면 무지개색이나 파도타기 연출같은 LED의 개별제어가 가능해진다.

2. LED ADDRESS 지정하기 (EXPANSION BOARD 사용시)

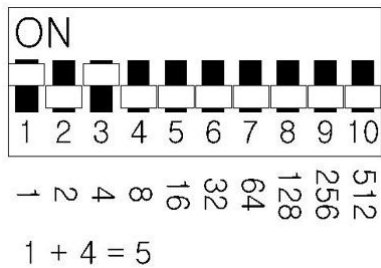
CONTROL을 사용하기 위해서 설치되어 있는 LED를 각기 하나로 보고 ADDRESS를 1로 준다.

예)

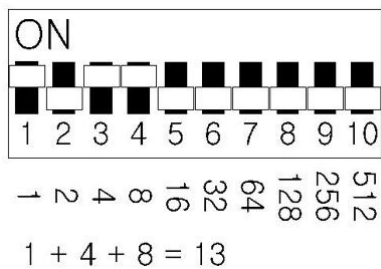


위 그림에 설치되어 있는 LED ADDRESS는 5이다.

5라는 어드레스를 주기 위해서 아래 그림과 같이 덮 스위치의 1번과 3번을 ON으로 한다.



만일 13개의 LED가 설치되었다면 13을 맞추기 위해 덮 스위치의 1번과 3번, 그리고 4번을 ON으로 한다.



덮 스위치의 번호에 부여된 고유 넘버는 아래 그림과 같다.

그림:

